

後期 産業現場等における実習

11月11日（月）～11月22日（金）までの10日間、地域の企業、福祉サービス事業所9事業所のご協力をいただき、校外実習を実施しました。また、校内では、前期同様に読売IS様から菓子箱折りの委託作業をいただき実習を行いました。生徒一人ひとり、普段の学習の成果を学校や職場で発揮し、働くために必要な力や自分の適性について理解する良い機会となりました。

実習は、「普段の学習の成果を発揮する機会である」ことを事前学習で生徒と共に確認しました。実習の準備は、普段から始まっています。今後も自分の夢に向かって意欲的に学習に取り組んでほしいと思います。

ご協力いただいた企業・福祉サービス事業所の皆様、ありがとうございました。



AOI 共同作業所



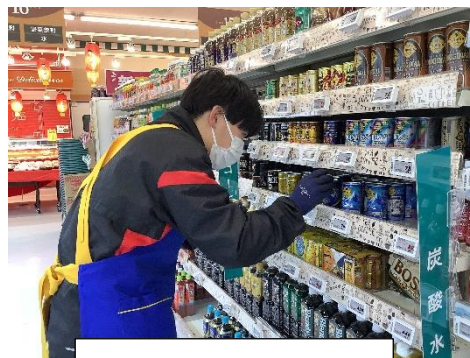
株式会社津工場



さぎそうの家



ヨークベニマル



リオン・ドール



校内実習（上箱折）



校内実習（下箱折）



校内実習（検品）

